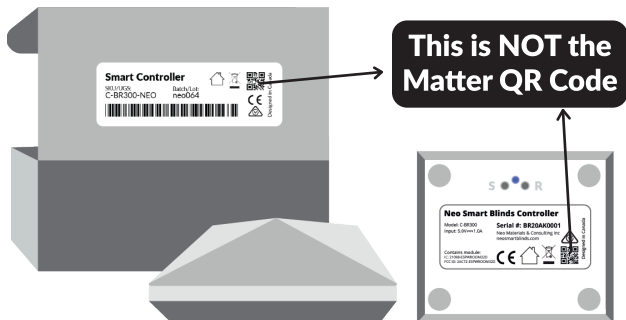


# SMART CONTROLLER INTEGRATION VIA MATTER

For Apple Home and Samsung SmartThings platforms

For more details, visit our help center [help.nesmartblinds.com](http://help.nesmartblinds.com)



## Guides & Troubleshooting



Scan the QR code to access detailed step-by-step instructions, helpful guides, and troubleshooting tips for Matter integration in our Help Center.

## Minimum Requirements

### Smart Controller

Neo Smart Blinds app version 5.2.0 or later. Smart Controller model C-BR300 with serial number starting with "SR".

**Note:** Compatibility for C-BR300 with serial numbers starting with "BR" is currently under development. To check the latest compatibility status, please follow steps 1 to 4. Models WC100 and C-R200 are not compatible.

### Apple Home

A Apple device with iOS 16.1+ or iPadOS 16.1+. At least one of these devices: Apple TV 4K (3rd gen, 128 GB), Apple TV 4K (3rd gen, 64 GB), Apple TV 4K (2nd gen), Apple TV 4K (1st gen), Apple TV HD / Apple TV (4th gen), HomePod (2nd gen), HomePod (1st gen), HomePod mini.

### Samsung SmartThings

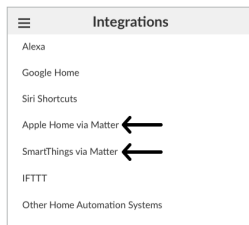
For Android devices, you need the SmartThings App version 1.7.91 or higher. For iOS devices, you will need iOS 16.2 or higher and SmartThings App version 1.6.94 or higher. At least one of these devices: SmartThings Hub v3, SmartThings Hub v2, SmartThings Station.

For details on the maximum number of blinds that can be integrated via Matter, please check the app by following steps 1 through 4.

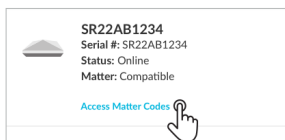
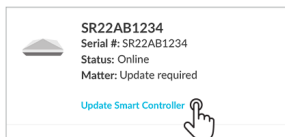
## Smart Controller Matter Integration



1. Open the Neo Smart Blinds app.
2. Navigate to **Menu > Integration**.
3. Select one of the Matter option.



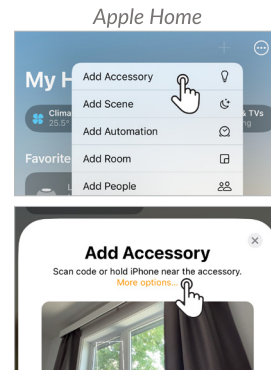
4. If an update is required, follow the app instructions, otherwise, tap **Access Matter Codes**.



5. Connect your phone to the **same Wi-Fi** as the Smart Controller.
6. **Press R** on the Smart Controller and tap **Copy Matter Setup Code**.



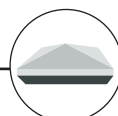
7. In **Apple Home**, tap +, select **Add Accessory**, then **More options**. In **SmartThings**, tap +, select **Add Device**, then **Scan nearby**.



## Start here if you don't have an account or paired blinds



A. Download the Neo Smart Blinds app and create your account using the setup code provided in the instructions.



B. Follow the in-app steps to add the Smart Controller.



C. Pair your motorized blinds by following the Add Blind step-by-step instructions in the app.

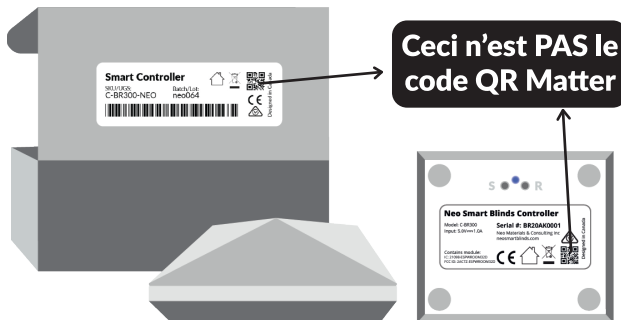


D. Ensure your Smart Controller is online and that you can control all paired blinds using the app.

# INTÉGRATION SMART CONTROLLER VIA MATTER

Pour les plateformes Apple Home et Samsung SmartThings

Pour plus de détails, visitez notre centre d'aide [help.neosmartblinds.com](http://help.neosmartblinds.com)



## Guides & Dépannage



Scannez le code QR pour accéder aux instructions détaillées, guides et solutions pour l'intégration Matter dans notre Centre d'aide.

## Exigences Minimales

### Smart Controller

Version 5.2.0+ de l'app Neo Smart Blinds. Modèle C-BR300 avec numéro de série commençant par «SR».

**Note:** La compatibilité pour les C-BR300 avec numéro de série «BR» est en développement. Consultez le statut dans l'app en suivant les étapes 1 à 4. Modèles WC100 et C-R200 non compatibles.

### Apple Home

Un appareil Apple avec iOS 16.1+ ou iPadOS 16.1+. Un des appareils suivants: Apple TV 4K (3e gén., 128 Go), Apple TV 4K (3e gén., 64 Go), Apple TV 4K (2e gén.), Apple TV 4K (1re gén.), Apple TV HD / Apple TV (4e gén.), HomePod (2e gén.), HomePod (1re gén.), HomePod mini.

### Samsung SmartThings

Pour Android: App SmartThings version 1.7.91+ requise.

Pour iOS: iOS 16.2+ et version 1.6.94+ de l'app SmartThings requis.

Un des appareils suivants : SmartThings Hub v3, SmartThings Hub v2, SmartThings Station.

Pour connaître le nombre maximal de stores intégrés via Matter, consultez l'app en suivant les étapes 1 à 4.

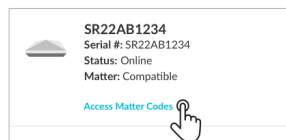
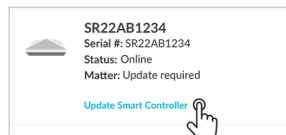
## Intégration Matter du Smart Controller



- Ouvrez l'app Neo Smart Blinds.
- Allez dans **Menu > Intégration**.
- Sélectionnez une option Matter.



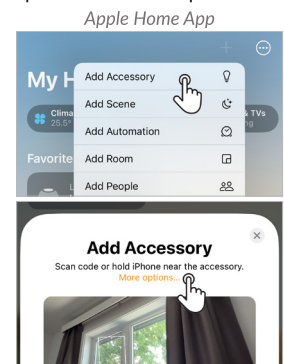
- Si une mise à jour est requise, suivez les instructions dans l'app, sinon, appuyez sur **Accéder aux codes Matter**.



- Connectez votre téléphone au même réseau **Wi-Fi** que le Smart Controller.
- Appuyez sur R** sur le Smart Controller



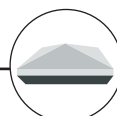
- Apple Home:** appuyez +, sélectionnez Ajouter un accessoire, puis Plus d'options. **SmartThings:** appuyez +, sélectionnez Ajouter un appareil, puis Rechercher à proximité.



## Commencez ici si vous n'avez pas de compte ou de stores jumelés



- Téléchargez l'app Neo Smart Blinds et créez un compte à l'aide du code de configuration fourni dans les instructions.



- Suivez les étapes dans l'app pour ajouter le Smart Controller.



- Associez vos stores motorisés en suivant les instructions détaillées Ajouter des stores dans l'app.



- Assurez-vous que votre Smart Controller est en ligne et que vous pouvez contrôler tous les stores jumelés via l'app.